

Type : T2  
Appartement : LA 305

ETAGE : 3

Réception	29.56 m2
Entrée	5.58 m2
Chambre 1	12.79 m2
Salle de bain	4.66m2
Wc	2.14 m2

TOTAL SURFACE HABITABLE 54.74 m2

Terrasses - Balcons - Jardinières 39.70 m2

Nota: les surfaces des placards sont intégrées dans le total de la pièce concernée

LEGENDE

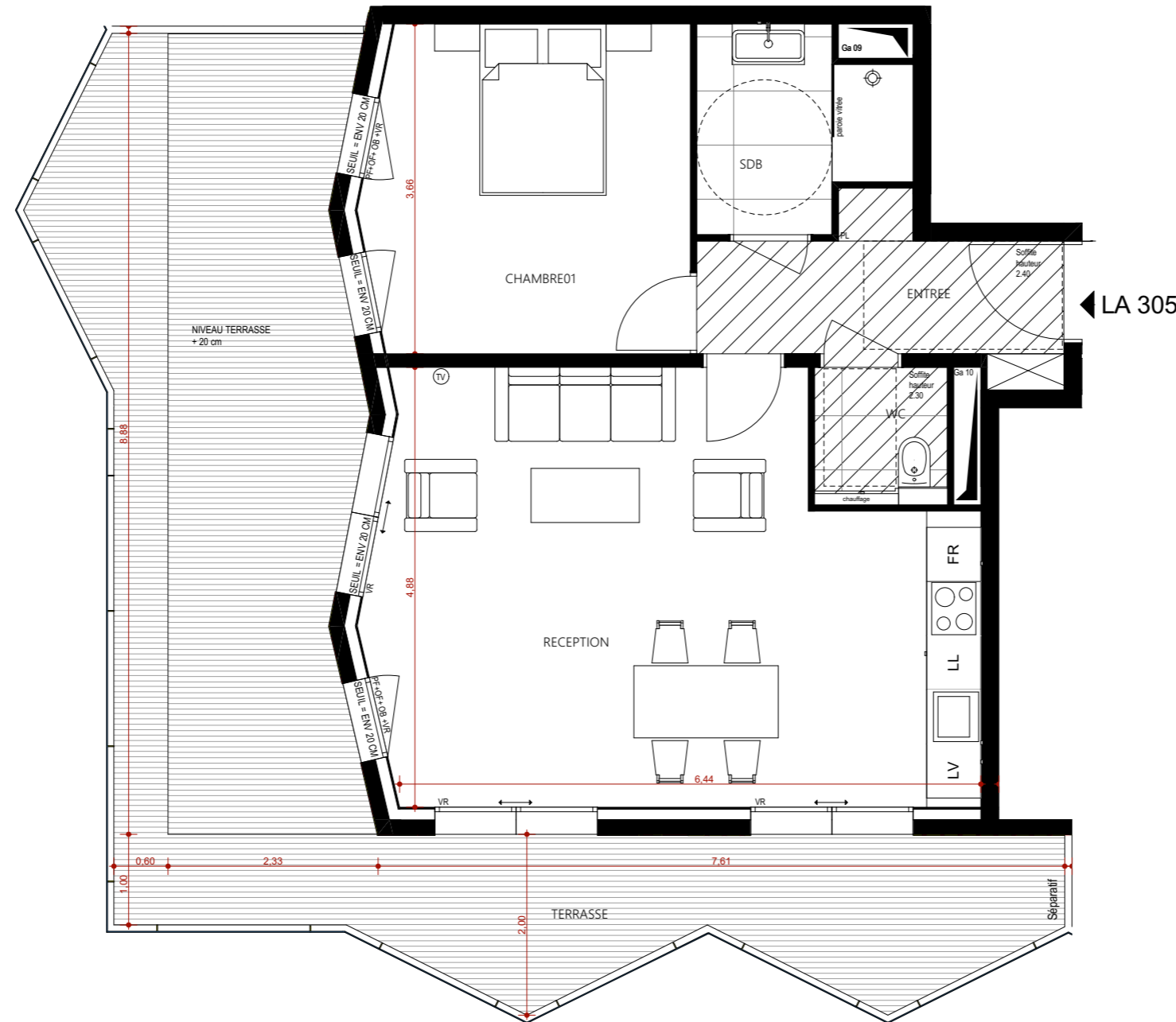
- PF : Porte Fenêtre
- F : Fenêtre
- OF : Ouvrant à la Française
- OB : Oscillo Battant
- ← Couissant
- VR : Volet Roulant
- Fr : Emplacement réfrigérateur
- LV : Emplacement Lave Vaisselle
- LL : Emplacement Lave Linge
- Emplacement attente évier
- Emplacements prévus pour plaque de cuisson et four
- Gaine technique logement
- Soffites, faux plafonds et retombées

PL + traits continus : Placard installé  
PL + traits pointillés : Emplacement possible Placard non installé

Des modifications sont susceptibles d'être apportées à ce plan en fonction des nécessités techniques de la réalisation, tant en ce qui concerne les dimensions libres que les équipements. Les surfaces et les hauteurs sous plafond sont approximatives; les retombées, soffites, faux plafonds ainsi que l'emplacement des équipements sanitaires ne sont pas tous figurés ou le sont à titre indicatif.

Date : Janvier 2023

INDICE A



← LA 305